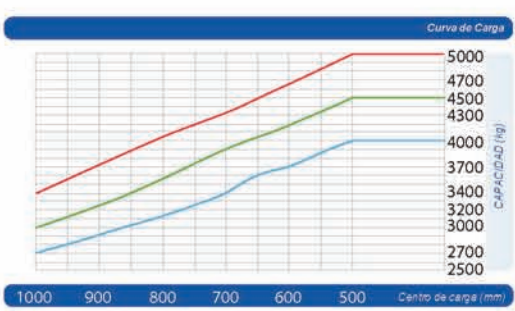
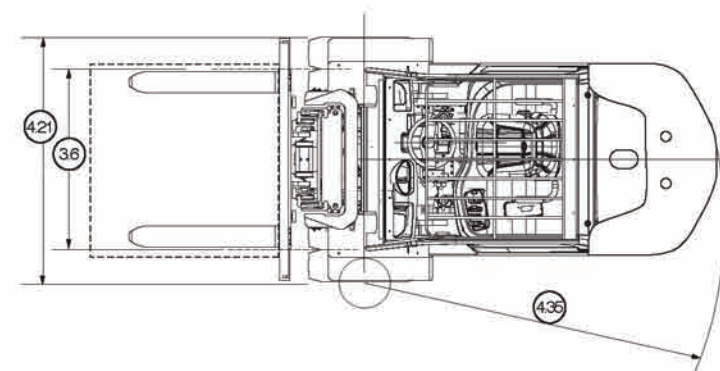
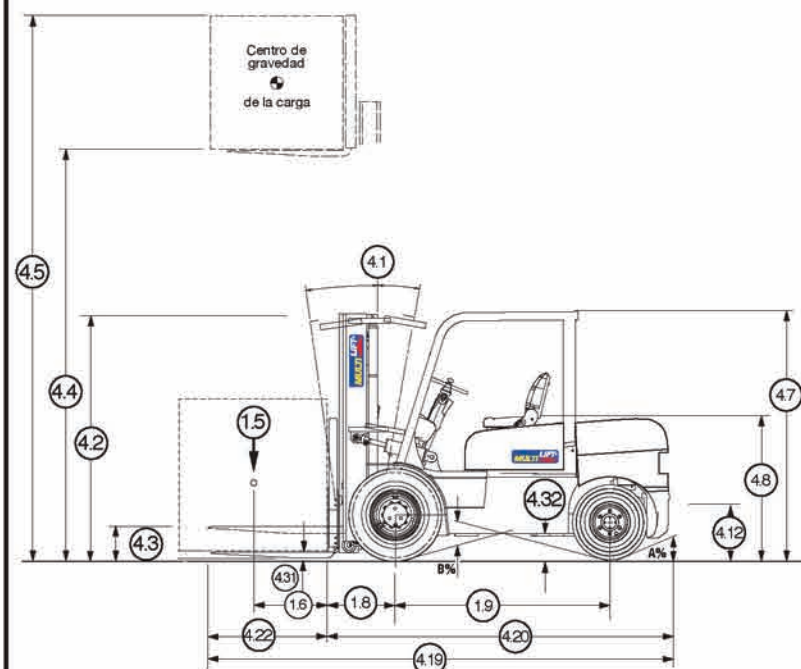


	Altura Máxima de la horquilla	Altura Total Mástil Abajo	Altura Libre de la Horquilla (Con respaldo de carga)	Inclinación del Mástil	Capacidad aumentada con doble rodada, o reducida debida a altura
	mm	mm	mm	Tras* / Del*	*
FG40/45/50 SIMPLEX (DOS ETAPAS SIN LEVANTE LIBRE)					
•	2600	2075	155	6/12	*
	2700	2125	155	6/12	*
	3000	2275	155	6/12	*
	3300	2425	155	6/12	*
	3500	2525	155	6/12	*
	3700	2625	155	6/12	*
	3750	2650	155	6/12	*
	4000	2825	155	6/6	*
	4250	2950	155	6/6	*
	4500	3075	155	6/6	*
	4750	3200	155	6/6	*
	5000	3325	155	6/6	*
	5500	3675	155	3/6	*
	6000	3825	155	3/6	*
FG40/45/50 DUPLEX (DOS ETAPAS CON LEVANTE LIBRE)					
•	2610	2180	960	6/12	*
	2710	2230	1010	6/12	*
	3000	2375	1155	6/12	*
	3300	2525	1305	6/12	*
	3500	2625	1405	6/12	*
	3750	2750	1530	6/12	*
	4000	2875	1655	6/6	*
	4500	3125	1905	6/6	*
	5000	3375	2155	6/6	*
	5500	3625	2405	3/6	*
	6000	3875	2655	3/6	*

	Altura Máxima de la horquilla	Altura Total Mástil Abajo	Altura Libre de la Horquilla (Con respaldo de carga)	Inclinación del Mástil	Capacidad aumentada con doble rodada, o reducida debida a altura
	mm	mm	mm	Tras* / Del*	*
FG40/45/50 TRIPLEX (TRES ETAPAS CON LEVANTE LIBRE)					
•	3920	2235	1012	6/6	*
	4350	2380	1157	6/6	*
	4500	2430	1208	6/6	*
	4700	2495	1274	6/6	*
	4800	2530	1307	6/6	*
	5000	2630	1407	6/6	*
	5400	2755	1532	3/6	*
	6000	2995	1772	3/6	*

NOTAS:
 * Indica especificaciones más comunes
 * Indica que la capacidad puede aumentar si se utilizan llantas dobles al frente o bien que la capacidad puede disminuir por altura o tipo de mástil. Las capacidades del montacargas con el mástil inclinado hacia el frente serán menores.
 Horquillas largas y cargas inusualmente largas también pueden reducir la capacidad.
 Llame a su distribuidor MULTILIFT para mayor información sobre capacidades y restricciones de seguridad.

Para obtener información de otros modelos de mástiles disponibles contacte a su distribuidor MULTILIFT. Las especificaciones, los equipos, los datos técnicos, las fotos y las ilustraciones se basan en información existente al momento de la impresión y están sujetos a cambios sin notificación previa. Algunos productos pueden mostrarse con equipos opcionales.
 Póngase en contacto con su distribuidor autorizado MULTILIFT para solicitar más información, incluidos los programas de adiestramiento de operadores y sistemas auxiliares de advertencia visual y auditiva, extintores de incendio, etc. que están disponibles según las aplicaciones y las necesidades específicas de cada usuario.



Las capacidades mostradas son calculadas con el mástil en posición vertical y basadas en una configuración simulando una carga de un cubo de 1000 mm por lado con el centro de gravedad al centro del cubo, utilizando horquillas estándar de 1070 mm.



CERTIFICADOS DE CALIDAD

 International Organization for Standardization
 ISO 9001:2001 ISO 14001:2004

DISTRIBUIDOR AUTORIZADO

® y Derechos de autor: MULTILIFT, el símbolo de la marca MULTILIFT, y los nombres utilizados en los modelos de montacargas MULTILIFT, son marcas registradas de Multilift Manufacturing, Inc.
 Nissan, el símbolo de la marca Nissan, y los nombres de los modelos de motor Nissan son marcas registradas de Nissan Motor Co. Cascade, el símbolo de la marca Cascade, y los nombres de los modelos de aditamentos Cascade son marcas registradas de Cascade Corporation, Inc.
 IMPCO, el símbolo de la marca IMPCO, y los nombres de los modelos de componentes IMPCO son marcas registradas de IMPCO Technologies, Inc.
 Grammer, el símbolo de la marca Grammer, y los nombres de los modelos de asientos y accesorios Grammer son marcas registradas de Grammer Group UK.
 Multilift se reserva el derecho de realizar mejoras, cambiar especificaciones, descripciones, modelos, calidad, aplicaciones y precios de sus equipos sin previo aviso oral o escrito y sin mediar responsabilidad hacia Multilift o sus Distribuidores.

**Calidad Comprobada,
 Disponibilidad de Refacciones y
 Servicio con Alta Capacidad
 de Respuesta**

La atención post venta de los montacargas y equipos MULTILIFT está disponible tanto a través de nuestra red de distribuidores como del centro de servicio al cliente MULTILIFT.

El abastecimiento de refacciones está cubierto al 100% para asegurar que cualquier tiempo improductivo se vea minimizado.

Cuando usted adquiere un montacargas MULTILIFT, también adquiere el servicio con alta calidad de respuesta que provee nuestro equipo de trabajo.

La red MULTILIFT empieza con su distribuidor local y termina con un equipo técnico altamente calificado a nivel nacional listo para apoyarlo con todas sus necesidades de manejo de carga.



FG50VT

40/45/50
 4000/4500/5000 kg.
 (8000/9000/10000 lbs.)



MADE TO BE TOUGH



MULTILIFT® tiene la solución a sus necesidades de manejo de carga

Sus operaciones exigen un montacargas que sea durable con funcionamiento confiable, con excelente velocidad, con buena tracción y gran manejo. Nuestra última solución, la serie de montacargas de 4 a 5 toneladas MULTILIFT está diseñada para correr en interiores o bien en exteriores en pavimento, grava o polvo durante la manipulación cargas que necesitan montacargas de gran capacidad y rendimiento. Alto desempeño hasta en las aplicaciones más demandantes.



Excelente visibilidad



Mástiles de alta visibilidad.
Durables y fáciles de mantener.

Diseño Ergonómico



Confortable cabina que incorpora volante de posiciones, asiento de semi suspensión de la marca inglesa GRAMMER® para reducir la fatiga y dar mayor productividad al operador, tablero de controles de sencilla lectura, así como amplio espacio de pies.



Palancas y Pedales de Fácil Alcance



Palancas ergonómicas para sistema de elevación, inclinación y desplazador lateral. Pedales anti derrapantes de freno de servicio y pedal de acercamiento lento que incrementan la exactitud de las maniobras y el rendimiento del montacargas.

Productividad y Versatilidad



No sólo está disponible el muy funcional desplazador lateral de carga marca CASCADE®, sino que también es posible acoplar cualquier tipo de aditamentos, tales como Manipuladores de Rollos de Papel (Paper Roll Clamps).

Sistema de motor



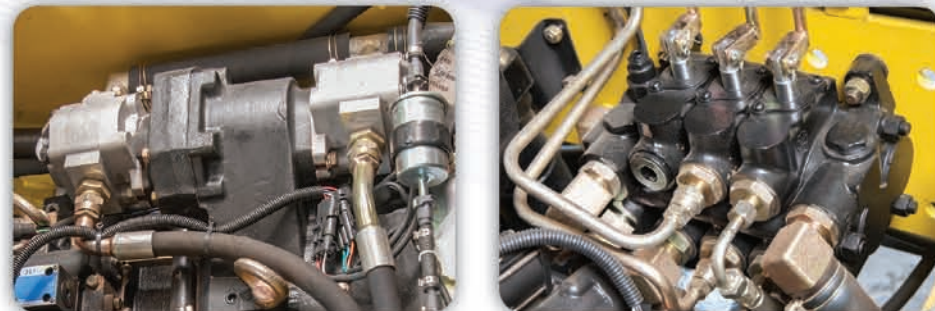
MULTILIFT ofrece motores de combustión interna con sistemas de Gasolina, Gas L.P., Duales (Gas LP./Gasolina), o bien de Diesel. Uno para cada una de sus necesidades.

Poder Garantizado



Para proporcionar energía y una mayor eficiencia de combustible tanto en Gasolina como en Gas L.P. La serie VT viene equipada con el poderoso motor General Motors® Vortec 4.3L de 6 cilindros en V con sistema de inyección electrónica.

Sistema Hidráulico de Alto Rendimiento



La inigualable combinación de poder de sus dos bombas hidráulicas de engranes acopladas directamente al motor proporcionan un caudal inigualable con un gran poder hidráulico. El resultado: Velocidad de elevación más rápida que permite que sus operaciones sean más fluidas.

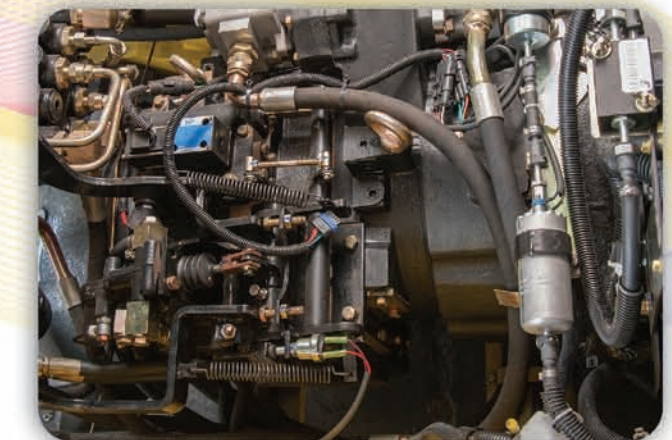


Tren Motriz para Trabajo Pesado



El diseño del eje motriz flotante tipo Heavy Duty permite que la carcasa del diferencial, no sus flechas, cargue el peso de la carga, mejorando la confiabilidad y dando una vida útil más larga de su montacargas.

Transmisión Automática de Dos Velocidades



Para optimizar la tracción y velocidad de desplazamiento, MULTILIFT ofrece la transmisión automática powershift de dos velocidades electrónicamente controlada. Además de poder seleccionar la velocidad, usted podrá tener una mayor confiabilidad y potencia para mejorar el torque y la gradeabilidad.

Eje Direccional para Uso Rudo



El eje direccional de uso rudo utiliza un cilindro hidráulico transversal con terminales fijas que eliminan la necesidad de ajustes. Cuenta con un número conveniente de graseras para mantener siempre lubricadas las piezas de desgaste.

Facilidad de servicio



Con mínimo esfuerzo, gracias a su sistema de apertura asistida, la plataforma del asiento se levanta para tener acceso al motor por ambos lados y además, los paneles de pisos desmontables inferiores se pueden remover fácilmente para tener acceso a los sistemas hidráulicos y componentes de la transmisión.



Esta nueva generación de de montacargas MULTILIFT ofrece una lista interminable de mejoras de servicio. Características de ahorro de tiempo para realizar mantenimientos periódicos y reparaciones. Todo pensado para que el equipo pueda pasar más tiempo en el trabajo.

Amigable con el Medio Ambiente ofreciendo total seguridad



Usted tendrá un equipo con el poder, seguridad y la eficiencia de combustible necesarias para lograr el máximo desempeño día tras día.



La configuración de motor con Sistema de Gas L.P. (Dedicado o dual) permite que las emisiones del motor sean muy bajas y, gracias al sistema de seguridad de válvulas electromagnéticas, y válvulas de seguridad en el mismo tanque de gas L.P., los riesgos del manejo del gas se reducen al mínimo.

Monitoreo Digital y Analógico



Con el display digital combinado con indicadores analógicos, el operador podrá supervisar continuamente el desempeño de todos los sistemas. La temperatura del motor se puede verificar constantemente en el manómetro tipo reloj para que inmediatamente se tomen las medidas correctivas. Horómetro, presión de aceite del motor, freno de estacionamiento aplicado e indicador de bajo combustible son ejemplos de los indicadores y luces de advertencia.

La seguridad no es Opcional



Torreta estroboscópica, barra de luces trasera y cuartos delanteros, faros de trabajo y espejos retrovisores laterales son EQUIPAMIENTO ESTÁNDAR en todos los montacargas MULTILIFT.

Especificaciones	1.1	Fabricante		MULTILIFT	MULTILIFT	MULTILIFT	MULTILIFT	MULTILIFT	MULTILIFT
	1.2	Modelo		FG40 VT	FG45 VT	FG50 VT	FG40 D	FG45 D	FG50 D
	1.3	Combustible: Gas L.P. / Gasolina / Diesel		Gas LP / Gasolina	Gas LP / Gasolina	Gas LP / Gasolina	Diesel	Diesel	Diesel
	1.4	Tipo de Operador: de pie / sentado		Operador Sentado	Operador Sentado	Operador Sentado	Operador Sentado	Operador Sentado	Operador Sentado
	1.5	Capacidad de carga máxima admisible	lbs(kg)	8000 (4000)	9000 (4500)	10000 (5000)	8000 (4000)	9000 (4500)	10000 (5000)
	1.6	Distancia del centro de la carga	pulg(mm)	24 (500)	24 (500)	24 (500)	24 (500)	24 (500)	24 (500)
	1.8	Distancia del centro de la carga al centro del primer eje	pulg(mm)	21.9 (557)	21.9 (557)	21.9 (557)	21.9 (557)	21.9 (557)	21.9 (557)
	1.9	Distancia entre ejes	pulg(mm)	78.7 (2000)	78.7 (2000)	78.7 (2000)	78.7 (2000)	78.7 (2000)	78.7 (2000)
	Peso	2.1	Vacio	lbs(kg)	14231 (6455)	14892 (6755)	15554 (7055)	14892 (6755)	15554 (7055)
Llantas	3.1	Tipo de Llanta: neumáticas, sólidas o neumáticas sólidas		Neumáticas	Neumáticas	Neumáticas	Neumáticas	Neumáticas	Neumáticas
	3.2	Tamaño de llanta, frontales	pulg.	8.25X15-14PR	300X15-14PR	300X15-14PR	8.25X15-14PR	300X15-20PR	300X15-20PR
	3.3	Tamaño de llanta, traseras	pulg.	7.00X12-14PR	7.00X12-14PR	7.00X12-14PR	7.00X12-12PR	7.00X12-14PR	7.00X12-14PR
	3.5	Ruedas, número (x=tracción)		2x/2	2x/2	4x/2	2x/2	2x/2	2x/2
	3.6	Ancho de rodada delantera	pulg(mm)	46.5 (1180)	46.5 (1180)	46.5 (1180)	46.5 (1180)	46.5 (1180)	46.5 (1180)
	3.7	Ancho de rodada trasera	pulg(mm)	46.9 (1190)	46.9 (1190)	46.9 (1190)	46.9 (1190)	46.9 (1190)	46.9 (1190)
Dimensiones	4.1	Inclinación mástil (Atrás-Frente) STD	grados	12° Atr / 6° Fre	12° Atr / 6° Fre	12° Atr / 6° Fre	12° Atr / 6° Fre	12° Atr / 6° Fre	12° Atr / 6° Fre
	4.2	Altura con mástil bajo STD TSU	pulg(mm)	STD 89.6 (2275) TSU 88 (2235)	STD 89.6 (2275) TSU 88 (2235)	STD 89.6 (2275) TSU 88 (2235)	STD 89.6 (2275) TSU 88 (2235)	STD 89.6 (2275) TSU 88 (2235)	STD 89.6 (2275) TSU 88 (2235)
	4.3	Altura libre de la horquilla STD TSU	pulg(mm)	STD 5.9 (150) TSU 39.8 (1012)	STD 5.9 (150) TSU 39.8 (1012)	STD 5.9 (150) TSU 39.8 (1012)	STD 5.9 (150) TSU 39.8 (1012)	STD 5.9 (150) TSU 39.8 (1012)	STD 5.9 (150) TSU 39.8 (1012)
	4.4	Altura máxima de la horquilla STD TSU	pulg(mm)	STD 118.1 (3000) TSU 154.3 (3920)	STD 118.1 (3000) TSU 154.3 (3920)	STD 118.1 (3000) TSU 154.3 (3920)	STD 118.1 (3000) TSU 154.3 (3920)	STD 118.1 (3000) TSU 154.3 (3920)	STD 118.1 (3000) TSU 154.3 (3920)
	4.5	Altura con mástil extendido STD TSU	pulg(mm)	STD 166 (4217) TSU 205.9 (5230)	STD 166 (4217) TSU 205.9 (5230)	STD 166 (4217) TSU 205.9 (5230)	STD 166 (4217) TSU 205.9 (5230)	STD 166 (4217) TSU 205.9 (5230)	STD 166 (4217) TSU 205.9 (5230)
	4.7	Altura hasta la parte superior del protector del operador	pulg(mm)	89.4 (2270)	89.4 (2270)	89.4 (2270)	89.4 (2270)	89.4 (2270)	89.4 (2270)
	4.8	Altura del suelo al asiento del operador	pulg(mm)	50 (1270)	50 (1270)	50 (1270)	50 (1270)	50 (1270)	50 (1270)
	4.12	Altura de enganche	pulg(mm)	15.2 (385)	15.2 (385)	15.2 (385)	15.2 (385)	15.2 (385)	15.2 (385)
	4.19	Largo hasta el frente de la horquilla	pulg(mm)	163.2(4145)	164(4165)	165.8(4209)	163.2 (4145)	164 (4165)	165.8 (4209)
	4.20	Largo (sin contar la horquilla)	pulg(mm)	121.1 (3075)	121.9 (3095)	123.6 (3139)	121.1 (3075)	121.9 (3095)	123.6 (3139)
	4.21	Ancho	pulg(mm)	58.3 (1480)	58.3 (1480)	58.3 (1480)	58.3 (1480)	58.3 (1480)	58.3 (1480)
	4.22	Horquillas, largo x ancho x espesor	pulg(mm)	42 x 6 x 2 (1070 x 150 x 50)	42 x 6 x 2 (1070 x 150 x 50)	45 x 6 x 2 (1070 x 150 x 50)	42 x 6 x 2 (1070 x 150 x 50)	42 x 6 x 2 (1070 x 150 x 50)	42 x 6 x 2 (1070 x 150 x 50)
	4.23	Carro Porta-Horquillas		Tipo Gancho (Hook)	Tipo Gancho (Hook)	Tipo Gancho (Hook)	Tipo Gancho (Hook)	Tipo Gancho (Hook)	Tipo Gancho (Hook)
	4.24	Medida al exterior de las horquillas totalmente abiertas	pulg(mm)	52.8 (1340)	52.8 (1340)	52.8 (1340)	52.8 (1340)	52.8 (1340)	52.8 (1340)
	4.31	Altura mínima inferior con carga (A% B%)	pulg(mm)	6.9 (175)	6.9 (175)	6.9 (175)	6.9 (175)	6.9 (175)	6.9 (175)
	4.32	Altura libre inferior en el centro de la distancia entre ejes	pulg(mm)	8.9 (225)	8.9 (225)	8.9 (225)	8.9 (225)	8.9 (225)	8.9 (225)
	4.34	Ángulo de ataque (Agregar peso, largo y libramiento)	pulg(mm)	134.5 (3416)	135.9 (3451)	141.9 (3605)	134.5 (3416)	135.9 (3451)	141.9 (3605)
	4.35	Radio de giro externo	pulg(mm)	107.1 (2720)	107.9 (2740)	110.2 (2800)	107.1 (2720)	107.9(2740)	110.2 (2800)
	4.36	Radio de giro interno	pulg(mm)	8.6 (220)	8.6 (220)	8.6 (220)	8.66 (220)	8.66 (220)	8.66 (220)
Rendimiento	5.1	Velocidad crucero (con carga / sin carga)	mph (kph)	14.9 / 15.5 (24 / 25)	14.9 / 15.5 (24 / 25)	14.9 / 15.5 (24 / 25)	14.9 / 15.5 (24 / 25)	14.9 / 15.5 (24 / 25)	14.9 / 15.5 (24 / 25)
	5.2	Velocidad de elevación (con carga / sin carga)	fpm(ms)	1.51 / 1.70 (0.46 / 0.52)	1.51 / 1.70 (0.46 / 0.52)	1.18 / 1.27 (0.36 / 0.39)	1.51 / 1.70 (0.46 / 0.52)	1.51 / 1.70 (0.46 / 0.52)	1.18 / 1.27 (0.36 / 0.39)
	5.3	Velocidad de descenso (con carga / sin carga)	fpm(ms)	1.98 / 1.30 (0.98 / 0.60)	1.98 / 1.30 (0.98 / 0.60)	1.98 / 1.30 (0.98 / 0.60)	1.98 / 1.30 (0.98 / 0.60)	1.98 / 1.30 (0.98 / 0.60)	1.98 / 1.30 (0.98 / 0.60)
	5.6	Tracción de la barra de enganche (con carga y sin carga)	lbs(N)	5620.23 / 3596.94 (25000 / 16000)	5620.23 / 3596.94 (25000 / 16000)	5620.23 / 3596.94 (25000 / 16000)	4945.8 / 3596.94 (22000 / 16000)	4945.8 / 3596.94 (22000 / 16000)	4945.8 / 3596.94 (22000 / 16000)
	5.8	Gradeabilidad (con carga / sin carga)	%	18/20	17/20	16/20	18/20	17/20	16/20
5.10	Freno de servicio		Tambor	Tambor	Tambor	Tambor	Tambor	Tambor	
Motor	7.1	Fabricante de Motor / Modelo***		GM V6 4.3L	GM V6 4.3L	GM V6 4.3L	Mitsubishi S6S-230	Mitsubishi S6S-230	Mitsubishi S6S-230
	7.2	Potencia máxima admisible a SAE J1349*	HP/kW @ rpm	76.6/102.7 (2,300)	76.6/102.7 (2,300)	76.6/102.7 (2,300)	52/69.73 (2,300)	52/69 (2,300)	52/69 (2,300)
	7.3	RPM admisible	rpm	2400	2400	2400	2400	2400	2400
	7.4	Número de cilindros / desplazamiento	# / pulg3 (Litros)	6 / 4.3	6 / 4.3	6 / 4.3	6 / 4.966	6 / 4.966	6 / 4.966
8.2	Presión operacional para aditamentos	psi/bar	Ajustable	Ajustable	Ajustable	Ajustable	Ajustable	Ajustable	



FG50VT

Notas Importantes:
 ABREVIATURAS: LPG (GAS LICUADO PROPANO), STD (MÁSTIL SIMPLEX), TSU (MÁSTIL TRIPLEX), PR (NÚMERO DE CAPAS DE LLANTA)
 ***No todos los motores ni las configuraciones de motores están disponibles en todos los países. Contacte a su distribuidor local autorizado Multilift para ver disponibilidad de modelos y motores

Multilift se reserva el derecho de realizar mejoras, cambiar especificaciones, descripciones, modelos, calidad, aplicaciones y precios de sus equipos sin previo aviso oral o escrito y sin mediar responsabilidad hacia Multilift o sus Distribuidores.